

Uponor Ecoflex Thermo

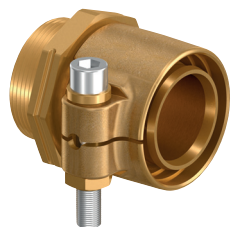
Värme – 6 bar

Flexiblaste kulvertsröret på marknaden

Ecoflex Thermo används för distribution av värme och kyla. Kulverten finns i två versioner: Single; enkelrörskulvert, Twin; för tilllopps- och returledning i samma yttermantel. Kulvertens isolering gör den mycket flexibel och ger den en snäv bockradie som underlättar installationen. Ecoflex Thermo är idealisk för kortare rörlängder och husanslutningar i ett kulvertsystem i kombination med Ecoflex Thermo PRO.

OBS! Uponor Ecoflex Thermo installeras alltid med ändskydd!

Kulvert						Koppling				Ändskydd	Bockfixtur
Uponor kulvertsystem	Kulvert RSK nr	Dim mm	Mantel mm	Fullring m	Bockradie mm	Koppling (bar)	RSK nr (Antal/Rörände)	Dim mm	Utv gäng tum	Ändskydd RSK nr	Bockfixtur RSK nr
Ecoflex Thermo Single	2190558	40x3.7	175	200	350	Wipex (PN6)	2410666 (1)	40	G1 11/4	2190577	2190546
Ecoflex Thermo Single	2190559	50x4.6	175	200	450	Wipex (PN6)	2410667 (1)	50	G1 11/4	2190577	2190546
Ecoflex Thermo Single	2190560	63x5.8	175	200	550	Wipex (PN6)	2410668 (1)	63	G2	2190578	2190546
Ecoflex Thermo Single	2190417	75x6.8	200	100	800	Wipex (PN6)	2410669 (1)	75	G2	2190579	2190551
Ecoflex Thermo Single	2190418	90x8.2	200	100	1100	Wipex (PN6)	2410670 (1)	90	G3	2190579	2190552
Ecoflex Thermo Single	2190419	110x10.0	200	100	1200	Wipex (PN6)	2410671 (1)	110	G3	2190579	2190552
Ecoflex Thermo Single	2190938	125x11.4	250	120	1125	Wipex (PN6)	2282488 (1)	125	G4	2190939	-
Ecoflex Thermo Twin	2190561	2x25x2.3	175	200	500	Wipex (PN6)	2410664 (2)	25	G1	2190582	2190546
Ecoflex Thermo Twin	2190562	2x32x2.9	175	200	600	Wipex (PN6)	2410665 (2)	32	G1	2190582	2190546
Ecoflex Thermo Twin	2190563	2x40x3.7	175	200	800	Wipex (PN6)	2410666 (2)	40	G1 11/4	2190582	2190547
Ecoflex Thermo Twin	2190413	2x50x4.6	200	100	1000	Wipex (PN6)	2410667 (2)	50	G1 11/4	2190584	2190551
Ecoflex Thermo Twin	2190424	2x63x5.8	200	100	1200	Wipex (PN6)	2410668 (2)	63	G2	2190584	2190552



Uponor Wipex

Ett flexibelt och enkelt kopplingssystem där inga specialverktyg behövs. Kopplingen finns i två utföranden PN6 (värme) och PN10 (varmvatten).



Uponor Q&E

Uponor Q&E är en alternativ kopplingsteknik för en snabbare, enklare och billigare installation där PEX-rörets termiska minne används för att få pålitliga skarvar. Kopplingar finns både i PPSU (plast) och avzinkningshärdig mässing i dimension upp till 75 mm. Samma koppling används för både PN6 (värme) och PN10 (varmvatten). För denna kopplingsteknik används Uponor Q&E Expansionsverktyg M18 och M18 VLD PEX.

- Fullring – med långa längder kan antalet skarvar minimeras, enkelt att installera!
- Måttbeställda längder – kapade och levereras direkt till arbetsplatsen, underlättar hanteringen!
- Supporttjänst för dimensionering och materialåtgång – optimal projektering!

För fullständigt sortiment se vår prislista eller hemsida www.uponor.se/vs