

# Dag- och dränvattenbrunnar

## 6.9 Inledning

Uponor Infras dagvattenbrunnar är utvecklade för uppsamling av regn- och dräneringsvatten. Dagvattenbrunnar omfattar brunnar med inbyggt sandfång för användning som rännstensbrunn, dräneringsbrunn mm. Förutom en lång rad standardprodukter tillverkar Uponor kundanpassade lösningar mot beställning. Brunnarna levereras i dimensionerna, 315, 400 och 600 mm.

### Dagvattenbrunnar

Dagvattenbrunnar är placerade i vägkanten och leder bort vatten från körbanan. De används även för avvattning av parkeringsytor, gårdsplaner mm. Vattnet leds ner genom ett galler i toppen av brunnen. Brunnens funktion är att fånga in sanden så att den inte kommer ut i avloppssystemet. Den kan samtidigt fungera som vattenlås för att förhindra luktproblem.

Dagvattenbrunnar bör installeras vid sammankoppling av flera tillopp, riktningssändringar, dimensionsändringar och ändringar i rörens fall. Det bör inte vara större avstånd mellan brunnarna än att inspektionskameran och utrustningen kan passera från brunn till brunn.

### Dräneringsbrunnar

Dräneringsbrunnar används i samband med dräneringsrörssystem där man behöver komma åt för rensning. Som dräneringsbrunn kan man även använda en dagvattenbrunn där anslutningar för dräneringsrören borras in efter behov.

### Godkännanden

Uponor Infras dagvattenbrunnar är tillverkade enligt Uponors fabriksnormer och uppfyller bland annat kraven i VAV P45



# Monteringsexempel

## Dagvattenbrunn 400

Med teleskopbetäckning L-61



## Dagvattenbrunn ID 400

med kupolsil



Dagvatten

## Dagvattenbrunn ID 1000

med kupolsil



## Nedstigningsbrunn 1000/200

Rakt genomlopp med en mellanring och kona



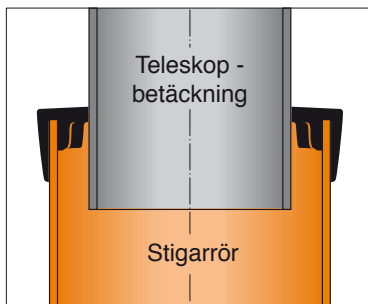
### Dagvattenbrunn 560

Med ett monterat spolrör, stigarrör 400 och teleskopbetäckning L-61



### Teleskopgummimanschetten

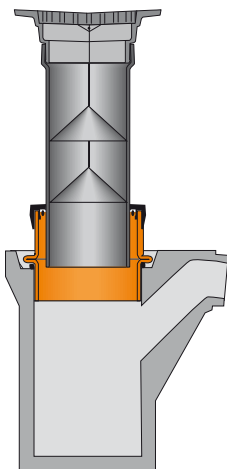
ger flexibilitet, medger avvinkling och exakt nivåjustering av teleskopbetäckningen



Det är viktigt för god funktion att teleskopgummimanschetten trycks ner över stigarröret enligt bild.

### Renoveringsdel

på en 400 dagvattenbrunn i betong och en teleskopbetäckning L-61 med ett monterat luftlås



### Självrengningsbrunn 315

med teleskopbetäckning L-61



# Installation

Dagvattenbrunnar får installeras på upp till 4 m djup. Installation och komprimering ska utföras enligt gällande regler och normer och enligt AMA Anläggning 17.



1. Uponor Infras dag- och dränvattenbrunn är utförd med påsvetsade anslutningar och bottendel.



2. Brunnen placeras på rätt djup och på en riktigt utförd rörgravsbotten.



3. Kringfyllningen skall göras jämt runt brunnen och i lager som komprimeras till den grad som installationen kräver.



4. Tätningsringen monteras invändigt i första hela rillan.



5. Stryk på smörjmedel på teleskoprörets spetsända och montera den invändigt i brunnsröret. Fyll upp och packa till önskad nivå.



6. Det korrugerade brunnsröret i PP går lätt att kapa till önskad längd med en fogsavns.

# Dimensionering

De riktlinjer för hydraulisk dimensionering av dagvattenbrunnar som finns är Svenskt Vattens Publikation P110 "Avledning av dag- drän- och spillvatten.

Vidare vägledning kan en dagvattenbrunn klara ett tillflöde av den vattenmängd som kan passera genom utloppet. Om utloppet från brunnen är en ledning med  $\varnothing$  110 mm och ett fall på 20 ‰ är detta det som är dimensionerande.