

Uponor

Bygg på Uponor med uppgraderad rumsreglering

Nytt liv i alla gamla golvvärmesystem



Anledning till att uppgradera din befintliga vattenburna golvvärme

Vattenburen golvvärme har funnits på marknaden länge och det var faktiskt Uponor (före detta Wirsbo) som först lanserade PEX-rör för vattenburen golvvärme redan på 70-talet. Men det var först i början av 80-talet som försäljningssuccén var ett faktum då vi började sälja golvvärme som en komplett systemlösning.

Tekniken går framåt, hus renoveras, byggs till och produkter kan av en eller annan anledning med tiden gå sönder och behöver bytas ut eller kompletteras. Att fortfarande få tag på reservdelar är inte så enkelt längre – mer än 40 år senare.

Det finns flera andra anledningar till att man också vill se över sitt golvvärmesystem. Temperaturen kanske inte regleras optimalt i rummen eller det kanske inte ens blir tillräckligt varmt i något rum.

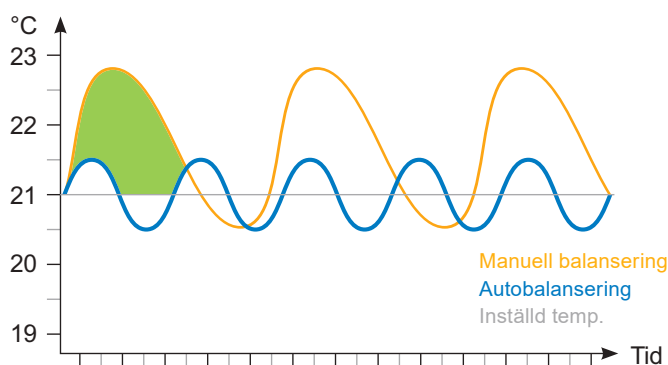
Uponors golvvärmesystem har också utvecklats genom åren, både på kopplingsnivå men också genom innovativt och patenterat regelsystem. Den generation av rumsreglering vi idag kan presentera slår allt annat med hästlängder!

Du som har vår golvvärme sedan tidigare kan nu också ta del av alla praktiska finesser och samtidigt spara en hel del energi. Att vår smarta rumsreglering även går att använda på andra fabrikat talar så klart inte konkurrenterna om – men vi vet att det fungerar utmärkt!

Uponor Smatrix använder en patenterad teknologi med dynamisk automatisk reglering som arbetar dygnet runt, vilket också gör att manuell justering av slinglängder blir onödig. Det innebär att värmesystemets kapacitet ökar både vad gäller komfort och energibesparing. Systemet har upp till **25 procent** snabbare reaktion i nivåjusteringen vilket jämnar ut värmenivån och värmeförseln, det ger en väsentligt utplattad temperaturkurva.

Ett korrekt justerat golvvärmesystem utan rumsreglering kan bara fungera optimalt under de dimensionerade förutsättningarna, vilket möjligen inträffar ett par gånger per år. I verkligheten är energiåtgången varierande beroende av väderlek, hur rummen möblerats, hur rummen används och på vilken temperatur man själv vill ha.

- Uppgradering till Uponor Smatrix Pulse optimerar befintliga installationer
- Förbättrad komfort utan manuella justeringar
- Helautomatiskt, dygnet runt
- Upp till **25 %** snabbare reaktion
- Energibesparing:
 - upp till **8 %** jämfört med andra rumsregleringar
 - upp till **12 %** jämfört med obalanserat system
 - upp till **20 %** jämfört med obalanserat system utan rumsreglering



Termostater i äldre system stänger ofta tillförseln av värme först när inställd temperatur är uppnådd medan Uponor Smatrix minskar tillförseln gradvis redan innan rätt temperatur nåtts vid termostaten. Systemets dynamiska utformning och snabba reaktion gör därmed temperaturvariationerna mycket mindre än i andra system.

Tester visar att Uponor Smatrix ger energibesparingar oavsett vilken typ av system det jämförs med. Allra störst effekt uppstår om systemet installeras i ett äldre obalanserat system utan rumsreglering. I dessa fall kan energibesparingen bli så hög som **20 procent**, men också när systemet används tillsammans med nyare golvvärmesystem med mindre sofistikerade rumsregleringslösningar så kan besparingen bli så hög som **8 procent**.

Det trådlösa Uponor Smatrix Wave Pulse systemet



Uponor Smatrix Pulse – reglering för ditt smarta hem

Autobalansering – en unik teknologi som innebär att manuell balansering inte längre behövs. Alla styrenheter i Uponor Smatrix-systemet har en dynamisk automatisk styrning (autobalansering) som standard. Detta innebär att behovet av manuell justering av värme-/kylsystemet inte längre föreligger.

Ingen internetuppkoppling behövs vid installation -

Smatrix Pulse-appen ansluter direkt till kommunikationsmodulen och skapar ett lokalt Wi-Fi-nätverk utan att du behöver någon internetuppkoppling.

Automatisk uppdatering och support på distans

Via Uponors molntjänst får du automatiskt alla programuppdateringar och din personliga information är skyddad och säker.

Komfortinställning

bibehåller komforten genom att värma golvet även om andra värmekällor används, t ex en kamin.

- Förhindrar att golvet kallnar helt
- Reagerar snabbt
- Spar energi under återaktivering.

Bypass säkerställer ett nödvändigt vattenflöde till värmepumpen. Funktionen tvångsöppnar den valda slingan om alla styrdon är stängda samtidigt.

- Förlänger värmepumpens livslängd
- Säkerställer prestanda

Kylfunktion ger dig fler alternativ och ökad komfort.

- Färre enheter att installera, lägre kostnader
- Högre skydd mot kondens

Trendvisualisering

visar och jämför temperaturinställningarna rum för rum – det snabbaste sättet att förbättra energiförbrukningen.

- Visualisering av mätvärden
- Direkt användarfeedback

Systemdiagnostik upptäcker eventuella problem med att uppnå komforttemperaturen och gör felsökningen snabb och enkel.

- Enkel felsökning
- Förbättrad energihantering

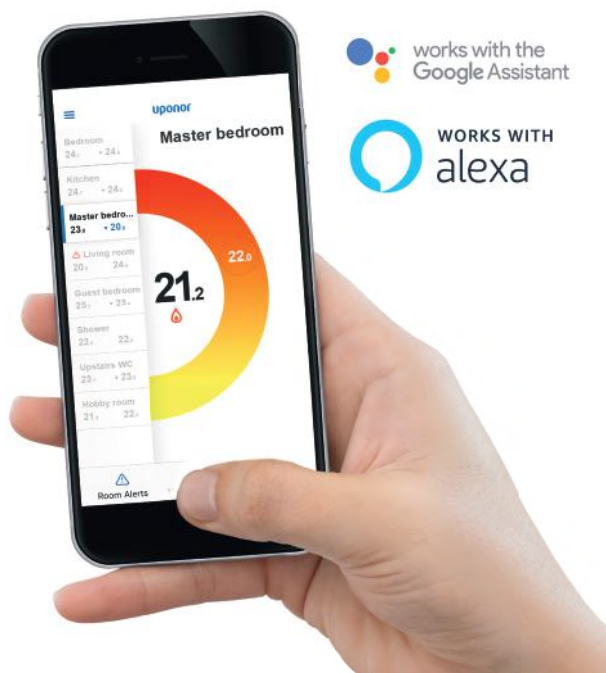
Automatisk kontroll av tilloppstemperatur

Systemet känner av om husets värmekälla, t ex värmepumpen, levererar tillräckligt med värme till värmesystemet

Fjärrstyr komforten, var som helst

Uponor Smatrix Wave Pulse har en **inbyggd fjärrstyrning via appen**, där du kan hantera inomhusklimatet i varje enskilt rum, varifrån som helst och när som helst. Om du är bortrest under en längre tid kan du spara energi och pengar genom att växla över systemet till **"Eco-läge"**.

- Plug & play-installation
- Reglering och larm i realtid
- Energioptimering med användarvänlig visualisering
- Smatrix Pulse kan kopplas ihop med din smarta hem enhet, så som Google Home och Alexa



Frågor och svar om uppgradering och kompatibilitet mellan gammalt och nytt

Kan golvvärme av andra fabrikat än Uponor och före detta Wirsbo uppgraderas med Uponor Smatrix?

I de flesta fall absolut ja, se tabell över adapterringar (sid 9) för befintlig golvvärmefördelare. Om fördelaren är för gammal eller av annan anledning inte passar kan också fördelaren bytas ut.

Behöver man ens ha styrdon och termostater?

Ja, det är en förutsättning för att få ett komfortabelt och optimalt fungerande värmesystem. Med Uponor Smatrix sparar du också energi.

Behöver jag byta ut befintliga styrdon?

Ofta inte alls. Om du har blåa styrdon märkta Uponor eller gröna styrdon märkta Wirsbo behöver du inte byta styrdon (eller byta fördelare). Har du andra styrdon oavsett fabrikat eller tillverkningsår rekommenderar vi först och främst ett byte för att livslängden på styrdonen inte kan garanteras. Men det finns undantag. Om du har en golvvärmefördelare från en annan leverantör än Uponor med styrdon som till utseendet liknar Uponor Smatrix Universalstyrdon (sid 8) behöver du ta reda på om de är stängda strömlöst (NC) och att de är för 24 Volt. Om de befintliga styrdonen ser ut och fungerar på det sättet är det med största sannolikhet möjligt att genomföra en uppgradering av rumsregleringen utan att byta styrdon.

Vilket styrdon skall jag använda?

När det är möjligt använd Uponor Vario PLUS, alternativt Uponor Vario B styrdon, beroende på fördelartyp. När dessa styrdon inte kan användas rekommenderar vi Uponor Smatrix Universalstyrdon med adapterringar, se tabell över adapterringar (sid 9) för kompatibilitet med andra fördelare.

Vad gör jag om adapterringarna inte passar?

Även om Uponor Smatrix Universalstyrdon passar de mest förekommande fördelarna på marknaden så täcker det inte alla. Som tur är använder näst intill alla golvvärmeleverantörer styrdon från en och samma tillverkare (Möhlenhoff GmbH) och till dessa finns det adapter till i stort sett alla fördelare. Adapterringar finns att köpa både hos VVS-grossist och väl-sorterade webbshoppar. Vi kan hjälpa dig att hitta rätt.

Ska jag använda trådlös reglering typ Uponor Smatrix Wave Pulse eller trådbunden Uponor Smatrix Base Pulse?

Vi rekommenderar trådlös rumsreglering Uponor Smatrix Wave Pulse eftersom den är enkel att installera och den möjliggör att placera termostaterna på bästa plats i rummet. Vi har även trådbunden rumsreglering, Uponor Smatrix Base Pulse och Uponor Smatrix Base PRO, se vår sortimentslista. Notera att vid trådbunden reglering krävs det en fyrledad kabel till varje termostat, vilket kan medföra att du i en befintlig installation måste dra nytt kablage från reglercentralen till termostaterna. Av den anledningen kan också trådlös reglering vara ett smartare alternativ.

Måste hela huset uppgraderas samtidigt?

Det är oftast smidigast att göra i ordning hela huset vid ett och samma tillfälle, framförallt för att göra en väsentlig energibesparing. Men man kan välja att bara uppgradera en golvvärmefördelare i taget om man har flera fördelare och även enstaka rum.

Kan mina vattenburna radiatorer uppgraderas?

Ja, med Uponor Smatrix Wave Radiatortermostat T-162 kan dina radiatorer trådlöst styras med Uponor Smatrix regleringssystem.

Hur lång tid tar en uppgradering?

En uppgradering av enbart rumsreglering, bort med den gamla regleringen och dit med den nya, brukar ta en eller max ett par timmar. Många befintliga golvvärmesystem saknar reglering helt och hållet och då går uppgraderingen till och med fortare.



Exempel på äldre styrdon som fungerar utmärkt med Uponor Smatrix

MILJÖTIPS!

Din gamla reglerutrustning lämnas som el-avfall till återbruket eller varför inte prova att lägga in en annons på Blocket eller Tradera? Reservdelar är ofta eftertraktade!



Behöver jag byta ut min befintliga golvvärmefördelare?

Om din golvvärmefördelare är av fabrikat Uponor/Wirsbo av modell RWG/WGF eller Pro (se bild) behöver normalt inte fördelaren bytas ut. Är din fördelare av annat fabrikat och Uponor Smatrix Universalstyrdon med adapterringar kan användas behöver inte heller fördelaren bytas ut. I övriga fall rekommenderar vi att fördelaren byts ut. Tänk också på att ventilerna på fördelaren måste vara i gott skick. Om ventilerna inte motioneras, går trögt eller läcker, så kan det finnas ventilinsatser som reservdel. Kan man inte garantera att ventilerna är i gott skick rekommenderar vi att fördelaren byts ut. Om du är osäker på vilken typ av fördelare du har, ta gärna en bild och skicka till oss, eller tala med din VVS-installatör.

Vilken fördelare rekommenderas vid byte?

Om fördelaren måste bytas ut rekommenderar vi alltid Uponor Vario PLUS av plast, som är modulär och mycket enkel att installera. Även Uponor Vario B av mässing kan användas.

Vilka golvvärmerör kan anslutas mot Uponor Vario PLUS?

Med rätt kopplingar kan alla befintliga golvvärmerör av fabrikat Uponor och Wirsbo anslutas, t ex:

- Uponor Minitec Comfort Pipe 9,9x1,1
- Uponor Comfort Pipe 12x1,7
- Uponor Comfort Pipe PLUS 17x2,0 / 20x2,0
- Wirsbo pePEX 17x2,0 / 20x2,0
- Wirsbo evalPEX 12x2,0
- Wirsbo pePEX Q&E 17x2,0 / 20x2,0
- Wirsbo evalPEX Q&E 12x1,7 / 17x2,0 / 20x2,0

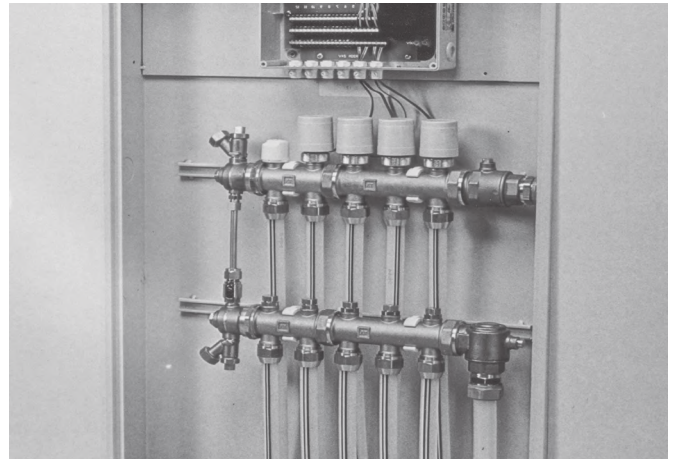
Andra typer av rör kommer att behöva övergångsnippel.

Behövs pump- och shuntgrupp?

Om man misstänker att primärpumpen inte räcker till eller när ett golvvärmsystem behöver separeras från ett befintligt radiatorrörssystem, som normalt har mycket högre temperatur, kan systemen separeras med en pump- och shuntgrupp. Pump- och shuntgruppen ser helt enkelt till att golvvärmen får rätt vattenflöde och avsedd framledningstemperatur medan primärpumpen i värmekällan ser till att de vattenburna radiatorerna får rätt vattenflöde och rätt framledningstemperatur.

Vilka delar behöver jag för att uppgradera mitt system?

På efterföljande sidor om Materialkalkyl kan du räkna ut materialåtgång för uppgradering av rumsreglering och om så behövs även materialåtgång för uppgradering av golvvärmefördelare.



Exempel på Wirsbo RWG fördelare (1986–1998)



Exempel på Wirsbo WGF fördelare (1999–idag)



Exempel på Wirsbo Pro/Uponor Pro (Uponor Vario PLUS fördelare, 2005–idag)

Materialkalkyl – vid uppgradering av rumsreglering

- 1 Hur många slingor har du på din golvvärmefördelare?
Se kolumn "Golvvärmeslingor" i tabellen nedan.
- 2 Ur kolumnen tar du ut antalet av respektive produkt.
- 3 Eventuella tillbehör och/eller alternativ till standardtermostat (vit T-169) väljs ur den nedre listan. Fler tillbehör finns i vår sortimentslista.
- 4 Summera och du har materialet som behövs för en uppgradering av din rumsreglering. Om flera fördelare finns i huset upprepas steg 1-3 och summeras. Obs! Endast en kommunikationsmodul (Uponor Smatrix Pulse Com R-208) behövs per hus och därför finns reglercentralen även som tillbehör när flera fördelare finns i huset (max fyra reglercentraler per Com-modul).
- 5 Om även fördelare skall bytas ut finns nödvändigt material på nästa sida.

Trådlös rumsreglering – Uponor Smatrix Wave

Produkt	RSK nr	Art nr	Golvvärmeslingor (antal rum)											
			2	3	4	5	6	7	8	9	10	11	12	
Uponor Smatrix Wave Reglersystem Pulse med reglercentral X-265 och Com-modul R-208	2988494	1093024	1	1	1	1	1	1	1	1	1	1	1	1
Uponor Smatrix Wave Kopplingsmodul Pulse M-262 6X	2988496	1093133						1	1	1	1	1	1	1
Uponor Smatrix Wave Termostat m. RH Style T-169 Vit	2987818	1087816	2*	3*	4*	5*	6*	7*	8*	9*	10*	11*	12*	
Uponor Smatrix Universalstyrdon A-XXX	5398304	1083575	2	3	4	5	6	7	8	9	10	11	12	

* Antal termostater avser hur många separata rum/zoner som skall regleras. Exempel: Ett rum med två golvvärmeslingor = en termostat. Som standard räknar vi med termostat typ T-169 vit men den kan också ersättas med annan färg, annat format, utan display eller rumsgivare, se alternativ.

Notera: Om befintligt styrdon är av typ Uponor (blå) eller Wirsbo (grön) behövs inte universalstyrdon. Om fördelaren är av typ Wirsbo RWG, Wirsbo WGF, Wirsbo Pro, Uponor Pro eller Uponor Vario PLUS och styrdon saknas väljs istället styrdon anpassat för respektive typ av fördelare, se alternativ.

Alternativ och tillbehör**

Produkt	RSK nr	Art nr
Uponor Vario PLUS Styrdon 24V 1W NC	2987936	1090262
Uponor Vario B Styrdon 24V 1W NC	2987938	1090264
Uponor Smatrix Wave Termostat m. RH Style T-169 Black	2987819	1087817
Uponor Smatrix Wave Rumsgivare m. RH Style T-161	2987817	1087815
Uponor Smatrix Wave Termostat T-165 POD	2987788	1086981
Uponor Smatrix Wave Termostat m. display T-166	2987789	1086982
Uponor Smatrix Wave Radiatortermostat T-162	5398315	1071660
Uponor Smatrix Wave Reglercentral Pulse X-265 6X	2988495	1093021
Uponor Smatrix Pulse Com R-208	2988498	1093030

** För övriga tillbehör se vår sortimentslista.

Trådlös eller trådbunden reglering?

Vi rekommenderar trådlös rumsreglering eftersom den är enkel att installera och den möjliggör att placera termostaterna på bästa plats i rummet. Vi har även trådbunden rumsreglering, Uponor Smatrix Base Pulse och Uponor Smatrix Base PRO, se vår sortimentslista.

Notera att vid trådbunden reglering krävs det en fyrledad kabel till varje termostat, vilket kan medföra att du i en befintlig installation måste dra nytt kablage från reglercentralen till termostaterna. Av den anledningen kan också trådlös reglering vara ett smartare alternativ.

Materialkalkyl – vid uppgradering av golvvärmefördelare

- Hur många slingor har du på din golvvärmefördelare? Se kolumn "Golvvärmeslingor" i tabellen nedan.
- Ur kolumnen tar du ut antalet av respektive produkt.
- Eventuella tillbehör och/eller alternativ till standardval. väljs ur den nedre listan. Fler tillbehör och ytterligare pump- och shuntgrupper finns i vår sortimentslista.
- Summera och du har materialet som behövs för uppgradering av din fördelare. Om flera fördelare finns i huset upprepas steg 1-3 och summeras.
- Summera med rumsregleringen och du har materialet som behövs för en uppgradering av både rumsreglering och fördelare exkl eventuellt nödvändiga övergångar.

Golvvärmefördelare

Produkt	RSK nr	Art nr	Golvvärmeslingor (antal rum)												
			2	3	4	5	6	7	8	9	10	11	12		
Uponor Vario PLUS Fördelare LS 1X 3/4 Euro	2419021	1042420	2			1									
Uponor Vario PLUS Fördelare LS 3X 3/4 Euro	2418995	1030580		1				1		1		1		1	
Uponor Vario PLUS Fördelare LS 4X 3/4 Euro	2418996	1030581			1	1		1	2		1	2			
Uponor Vario PLUS Fördelare LS 6X 3/4 Euro	2418997	1030582					1			1	1		2		
Uponor Vario PLUS Grundsats	2418963	1009209	1	1	1	1	1	1	1	1	1	1	1	1	1
Kopplingar anpassade till befintlig rördimension och 3/4 EuroCone	-	-	4	6	8	10	12	14	16	18	20	22	24		

Notera: Om flera fördelare finns i huset multipliceras materialuttaget med antal fördelare som ska uppgraderas.

Alternativ och tillbehör**

Produkt	RSK nr	Art nr
Uponor Vario PLUS Anslutningsvinkel	2418964	1032702
Uponor Vario PLUS Distansset	2418977	1009215
Uponor Vario Avstängningsventil	2987944	1059132
Uponor Fluvia Move Push-23-A-AC Pump- och shuntgrupp för upp till 175 m ² vid 50W/m ²	5363742	1085008
Uponor Fluvia Move Push MPG-10-A-W Pump- och shuntgrupp för upp till 220 m ² vid 50W/m ²	5363709	1078306

** För övriga tillbehör se vår sortimentslista.

Behövs pump- och shuntgrupp?

Om man misstänker att primärpumpen inte räcker till eller när ett golvvärmsystem behöver separeras från ett befintligt radiatorrörssystem, som normalt har mycket högre temperatur, kan systemen separeras med en pump- och shuntgrupp.

Pump- och shuntgruppen ser helt enkelt till att golvvärmen får rätt vattenflöde och avsedd framledningstemperatur medan primärpumpen i värmekällan ser till att de vattenburna radiatorerna får rätt vattenflöde och rätt framledningstemperatur.

Uponor standardstyrdon



Uponor Vario PLUS Styrdon 24V 1W NC

För Uponor Vario PLUS Fördelare. Termoelektriskt med lägesindikering. Strömlöst stängd. Monteras på golvvärmefördelarens returventil. Levereras med adapter M30 utvändig gäng. IP 54.

Testad och godkänd för Uponor autobalansering.

Uponor Vario B Styrdon 24V 1W NC

För Uponor Vario B Fördelare WGF. Termoelektriskt med lägesindikering. Strömlöst stängd. Monteras på golvvärmefördelarens tilloppsventil. Levereras med adapter M28 invändig gäng. IP 54.

Testad och godkänd för Uponor autobalansering.

Uponor universalstyrdon med adapterringar



Uponor Smatrix Universalstyrdon A-XXX

Används för att ansluta Uponors reglersystem till golvvärmefördelare av annat fabrikat än Uponor. Passar till de vanligast förekommande golvvärmefördelarna på marknaden.

Innehåller: 1 st styrdon 24V NC, 1W, IP54
3 st adapterringar VA 16H, VA 26 och VA 50

Testad och godkänd för Uponor autobalansering.

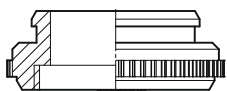
Vad gör jag om adapterringarna inte passar?

Även om Uponor Smatrix Universalstyrdon passar de mest förekommande fördelarna på marknaden så täcker det inte allt. Som tur är använder näst intill alla golvvärmeleverantörer styrdon från en och samma tillverkare (Möhlenhoff GmbH) och till dessa finns det adapterar för anpassning till i stort sett alla fördelare. Adapterringar finns att köpa både hos VVS-grossist och välsorterade webbshoppar.

Kan jag använda de styrdon jag har?

Om du har en golvvärmefördelare från annan leverantör än Uponor med styrdon som liknar de på bilden behöver du ta reda på om de är stängda strömlöst (NC) och att de är för 24 Volt. Om befintliga styrdon fungerar på det sättet är det med största sannolikhet möjligt att genomföra en uppgradering av rumsregleringen utan att byta styrdon.

Adapterringar som följer med Uponor Smatrix Universalstyrdon A-XXX



VA 50 – M30x1.5 mm

Uponor:

Cronatherm: EV-I 1993–2004, DV-I 1994-2004

Polytherm: Rostfritt stål 2005-2013

Unicor Unipipe Brass series MF, F, FBH 1997-2001

Uponor all ECO Rostfritt stål fördelare, Profi mässingsfördelare > 2004, Rostfritt stål > 2008

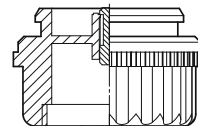
Acome (Strawa); **Afriso** pro Calida EF1 (plast); **Aquatechnik** Italy (Multirapid, < 2007, > 2009); **Aquatherm** (mässing); **Artiga**, **Athe-Therm** (Rostfritt stål); **Athe-Therm** (mässing > 02/2005); **ATS** Rostfritt stål; **Bell & Gossett** (Zone-valve); **Beulco** (> 2005); **BHS**; **Bianchi** 4-vägsventil, 662 (1-way), 663 & 664 (3-väg); **Bianchi** Mässing (Serie 332T, 401T, 403T); **Böhnisch/SBK** (> 1998); **Broen** (Ballorex Dynamic); **Brugmann**; **Caleffi** (med gängor) & Series 670 (plast); **Cazzaniga**; **Chemidro**; **Comap** HKV Modul (H); **Cosmo** (Objekt-Line) + (CMV fördelare); **Crona-Tech**; **Cufix**; **Cuprotherm**; **Delphis-Therm**; **Dumser**; **Emcal** (Rostfritt stål > 03/2013); **Emmeti**; **EQ-Therm** FAR (> 2007); **Formare** (No. 80); **Frank** (> 2003); **Fränkische**; **Frasa**; **Frese** Optima (2,5 mm & 4,5 mm); **Gampper** (Typ: Vario C); **GC-Verteiler**; **Gomacal**; **Heimeier**; **Herb**; **Herz** (1 7762 xx, 1 7763 xx, 1 7760 xx, Serie 'TS 98 VH'); **Hesag/Herb** (Fördelare Profi-Line); **Honeywell & Braukmann**; **Honeywell** (H) (Typ: V9050), V2020 (MNG), VSMF; **IVAR**; **Jaga**; **Johnson Controls** VG6210EC, VG6510EC, V5210KC, V5510KC; **Jupiter**; **KaMo** > 09/2005, Inox; **KAN-Therm** (Rostfritt stål); **Kermi**; **KWH Pipe**; **Landis & Gyr**; **Luxor** CD; **Mair** (> 1998); **Multibeton** HKV (Strawa), > 1997; **Multiblock**; **Nereus** (Ventiler DN 10, DN20); **Onda**; **Oventrop** (Cocon, Cocon 4, Hycococon TM (DN25), Tri-D, Tri-M, QTZ, Q, uni LH, V3K; Rostfritt stål, Hycococon TM (DN32); **Pantherm**; **Prandelli** HKV; **Purmo**; **RBM**; **RDZ** Mässing; **Reich**; **Reliance** Rostfritt stål; **Remo**; **Roth** DE (H) (Typ: Universal HK2); **SAS** Mässing; **Sauter** BUT010 F400, BUT015 F210, BUT010 F410, VUT010 F200, F210, F220, VUT015 F210, VUL010 F330 & F340, VXL F200, F210, BXL F200 & F210, VXL F220, BUT015 F410; **Schlösser** (> 1993); **Schütz**; **Sepelfricke**; **sht Siegmund**; **Siemens** (Landis & Steafa) VPD 115A, VD 115CLC, VDN 215, VPI46, VPP46, VVI46, VXI46, VVP47, VXP47, VMP47; **Simplex**; **SKV**; **Spartan** V240; **Strasshofer**; **Strawa**; **Taco** (Vogel & Noot, Cosmo Rostfritt stål); **TECE** Plast, Rostfritt stål (Strawa); **Thermotech** SE; **Thermoval**; **Thermtec**; **Tiemme** Serie 'Floor' TKM; **Tour & Andersson** (> 1999), TBV-CM, TBV-CMP; **Valvex** Mässing; **Vescal** (Metaplast); **Viega** Rostfritt stål Fonterra, pro Radiant; **VIR** Serie 9520; **Vogel & Noot** (Cosmo Mässingsfördelare); **Watts** (HKV-T, Vogel & Noot, Cosmo Objektline Finimetall, Myson); **Wieland**; **Wittingsthal**; **Zehnder**



VA 26

Giacomini

LK



VA 16 H – M28x1.5 mm

Herz:

Termostatventil serie 'TS 98 V',

FB – rörfördelare,

3-vägsventil typ 'Calis TS RD'

Reglerventil typ 'TS 99 FV' (H)

Reglerventil typ 'TS V'

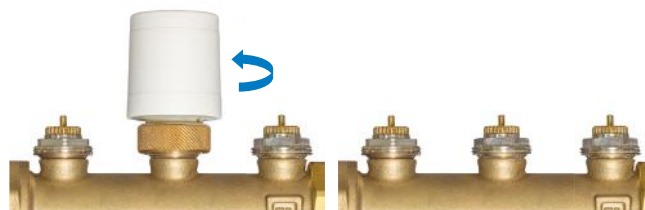
Buderus,

KAN-Therm (mässing),

Polytherm (H),

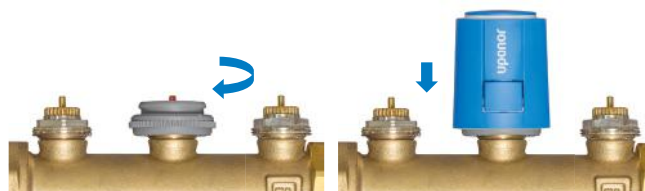
Thermoval

Montering av adapterring och styrdon



1 Demontera äldre styrdon

2 Välj adapterring utifrån ventil



3 Montera adapterring

4 Snäpp fast nytt styrdon

Uponor

Uponor AB
Uponor VVS
Box 2
721 03 Västerås

T 0223-380 00
W www.uponor.se

5208/07/2020



www.uponor.se